

# ПЛАНЫ И ЭКСПЛИКАЦИЯ ПОМЕЩЕНИЙ

приложение к кадастровому паспорту

помещения

(вид объекта недвижимого имущества: здания, сооружения, помещения)

Дата 06 ноября 2012 г.

Инвентарный номер (ранее присвоенный учетный номер) 45:277:002:000223540:0001

## Описание объекта недвижимого имущества

Наименование \_\_\_\_\_

Адрес (местоположение):

Субъект Российской Федерации	город Москва	
Район	Северный административный округ	
Муниципальное образование	тип	внутригородская территория города федерального значения
	наименование	Муниципальное образование Хорошевское
Населенный пункт	тип	город
	наименование	Москва
Улица (проспект, переулок и т.д.)	тип	шоссе
	наименование	Хорошёвское
Номер дома	88	
Номер корпуса		
Номер строения		
Литера		
Номер помещения (квартиры)		
Иное описание местоположения		

ФГУП «Ростехинвентаризация – Федеральное БТИ» (свидетельство об аккредитации на осуществление технического учета и технической инвентаризации объектов капитального строительства на территории города Москвы от 21.10.2007 № 000410)

(наименование органа или организации)

Начальник отдела технической инвентаризации производственного Управления Московского городского филиала ФГУП «Ростехинвентаризация – Федеральное БТИ»  
\_\_\_\_\_  
(полное наименование должности)

(подпись)

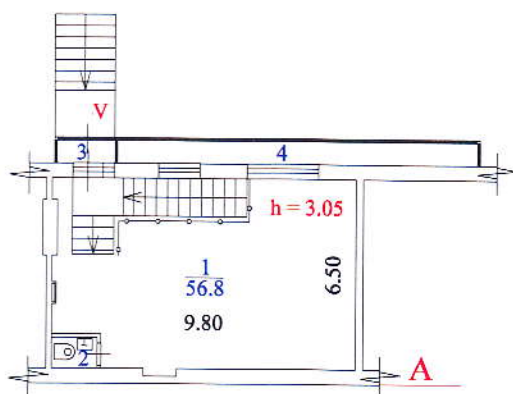
М.П.



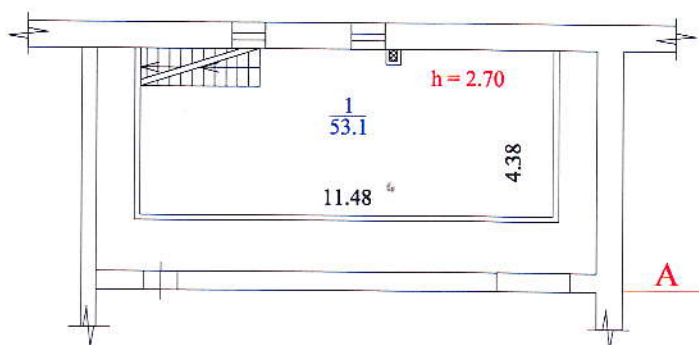
С.Н. Литвинова  
(инициалы, фамилия)



# 1-ый этаж



# Подвал



План составлен по состоянию на 11.10.2012 г.

Росреестр	ФГУП "Ростехинвентаризация-Федеральное БТИ"		РФ
Лист 1	Позтажный план здания по адресу (местоположению): г. Москва, Хорошёвское шоссе, д. 88		Масштаб
Листов 1			1:200
Дата	Исполнитель	Фамилия И.О.	Подпись
06.11.2012	Выполнил	Ернова С.В.	
06.11.2012	Проверил	Петрова Г.А.	

### Экспликация к поэтажным планам помещения

Литера здания по плану	Этаж	Номер помещения	Номер по плану	Назначение частей помещения	Формула подсчета частей помещения	Площади			Высота помещений	Примечание
						общая	основная	вспомогательная		
1	2	3	4	5	6	7	8	9	10	11
A	Подвал		1	Кабинет		53,1	53,1		2,70	
Итого по этажу Подвал:						53,1	53,1			
A	1	V	1	Кабинет		56,8	56,8		3,05	
A	1	V	2	Санузел		1,5		1,5	3,10	
A	1	V	3	Тамбур		1,8		1,8	3,10	
A	1	V	4	Витрина		9,1		9,1	3,10	
Итого по помещению V:						69,2	56,8	12,4		
Итого по этажу I:						69,2	56,8	12,4		
Всего по помещениям:						122,3	109,9	12,4		



Прочитано, пронумеровано, скреплено печатью

31/01/2017 лист (ов)

Исполнитель

подпись

Дата

ФИО

